



Butée pour flexible rétractable

ref. TF8086RV



Butée pour flexible rétractable

Informations

Réducteur pour l'installation de système de flexible rétractable.

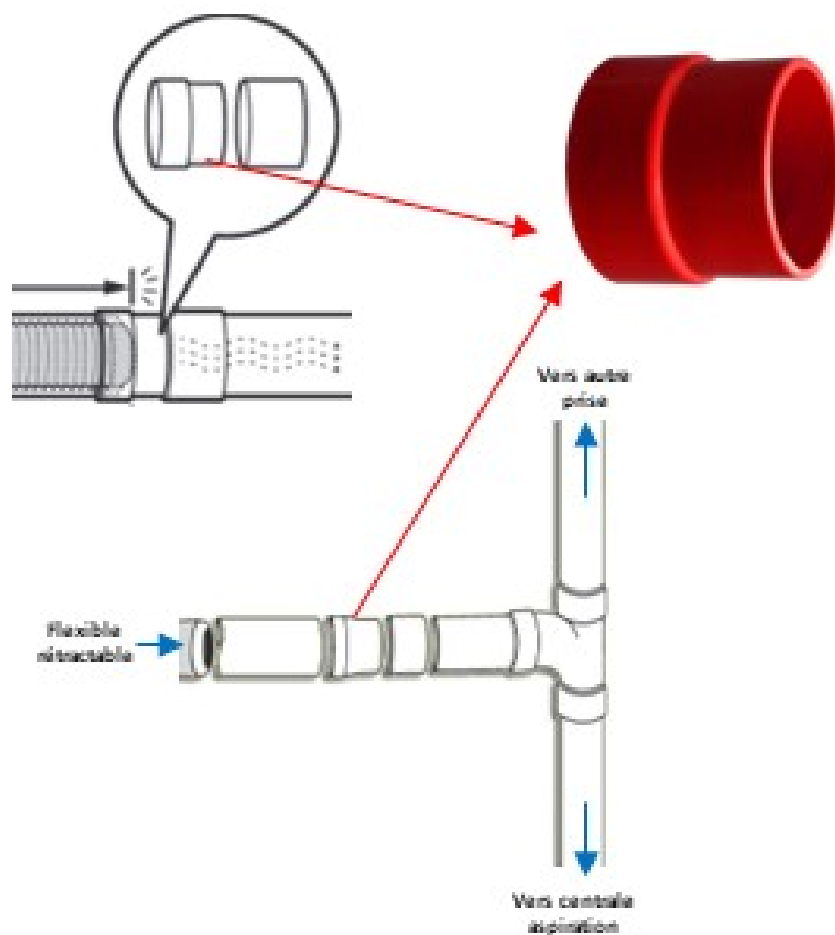
Idéal à la fin d'une boucle de stockage du flexible rétractable RetraFlex ou HISE-A-HOSE, il permet de bloquer le flexible au cas où il s'allongerait, l'empêchant de se bloquer dans un coude traditionnel.

Nous recommandons l'installation de cette butée

Poids : 0.030 kg.

Spécifications techniques

Cette butée doit être positionné à 1 mètres après l'endroit exact où la longueur du flexible doit s'arrêter (longueur totale du flexible à partir de la prise), et avant le raccordement au réseau/colonne principale.



Ce que comprend ce kit

Options disponibles



97300 Cayenne
GUYANE

Tél. : 06 94 38 72 00
Fax :